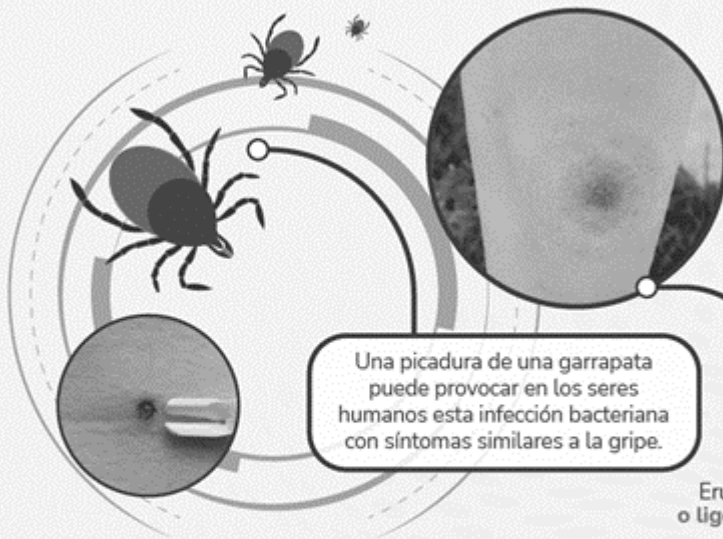


# Lyme Disease Infographic – Spanish



## Enfermedad de Lyme

Es causada por una **bacteria** llamada **Borrelia Burgdorferi**, la cual **habita en garrapatas de patas negras**, conocidas como garrapatas del venado o ciervo.



### Síntomas

-  Dolores de cabeza graves
-  Dolores musculares
-  Rigidez en el cuello
-  Fiebre y escalofríos
-  Picadura

Erupción en forma de una mancha roja y plana, o ligeramente elevada en el **sitio de la picadura**, a menudo con un **área clara en el centro**.

### Etapas de la enfermedad

- 1** Temprana y localizada: la lesión aún no se ha propagado por todo el cuerpo.
- 2** De diseminación temprana: la bacteria ha comenzado a propagarse a todo el cuerpo.
- 3** De diseminación activa: se ha diseminado por todo el cuerpo.

Al principio, la enfermedad de Lyme suele causar **síntomas muy leves como sarpullido en la piel, fiebre, dolor de cabeza y fatiga**.

*Si la infección no se trata a tiempo, puede extenderse a:*



Corazón



Sistema nervioso



Articulaciones

Si esta condición avanza, los **síntomas empeoran** hasta llegar a padecer una **parálisis o debilidad en los músculos de la cara**, problemas cardíacos, hinchazón articular y problemas de habla.