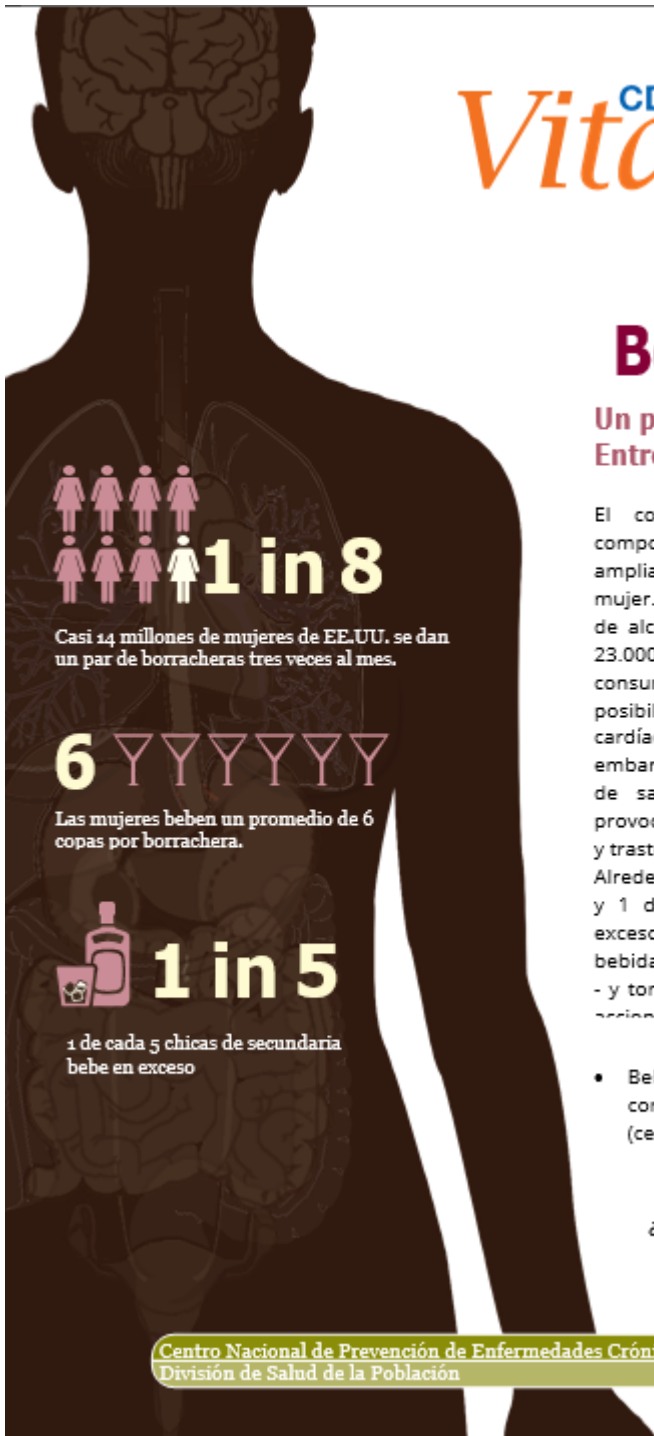
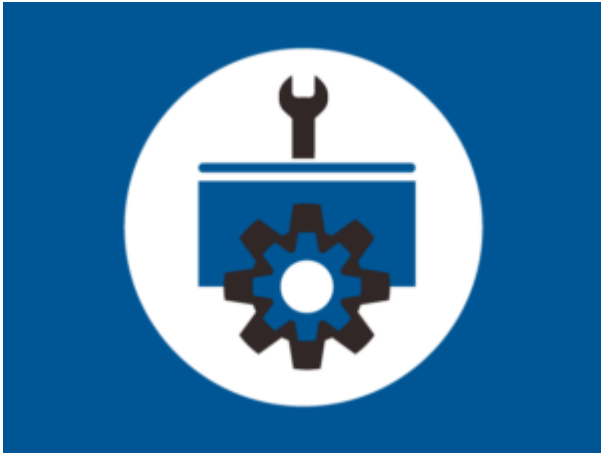


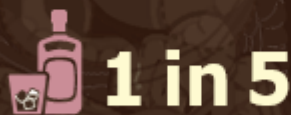
CDC Vitalsigns Binge Drinking – Spanish



Casi 14 millones de mujeres de EE.UU. se dan un par de borracheras tres veces al mes.



Las mujeres beben un promedio de 6 copas por borrachera.



1 de cada 5 chicas de secundaria bebe en exceso

CDC
Vitalsigns™
January 2013

Beber en Exceso

Un problema serio y poco reconocido
Entre las mujeres y las niñas

El consumo de alcohol en exceso es un comportamiento peligroso, pero no se reconoce ampliamente como un problema de salud de la mujer. Beber demasiado - incluyendo el consumo de alcohol compulsivo* - resulta en alrededor de 23.000 muertes de mujeres y niñas cada año. El consumo excesivo de alcohol aumenta las posibilidades de cáncer de mama, enfermedades cardíacas, enfermedades de transmisión sexual, embarazos no deseados y muchos otros problemas de salud. Beber durante el embarazo puede provocar el síndrome de muerte súbita del lactante y trastornos del espectro de alcoholismo fetal.

Alrededor de 1 de cada 8 mujeres de 18 años o más y 1 de cada 5 chicas de secundaria beben en exceso. Las mujeres que se dan atracones de bebida lo hacen con frecuencia, unas 3 veces al mes - y tomar unos 6 tragos por cada borrachera. Hay acciones efectivas que las comunidades pueden

- Beber en exceso para las mujeres se define como consumir 4 o más bebidas alcohólicas (cerveza, vino o licor) en una ocasión.

→ Vea la página 4

¿Quieres saber más? Visite

www.cdc.gov/vitalsigns

Centro Nacional de Prevención de Enfermedades Crónicas y Promoción de la Salud
División de Salud de la Población

